

## **11. Anhänge**

## **11.1 Anhang 1: Konfliktpläne**

### 11.1.1 Geprüfte Aspekte

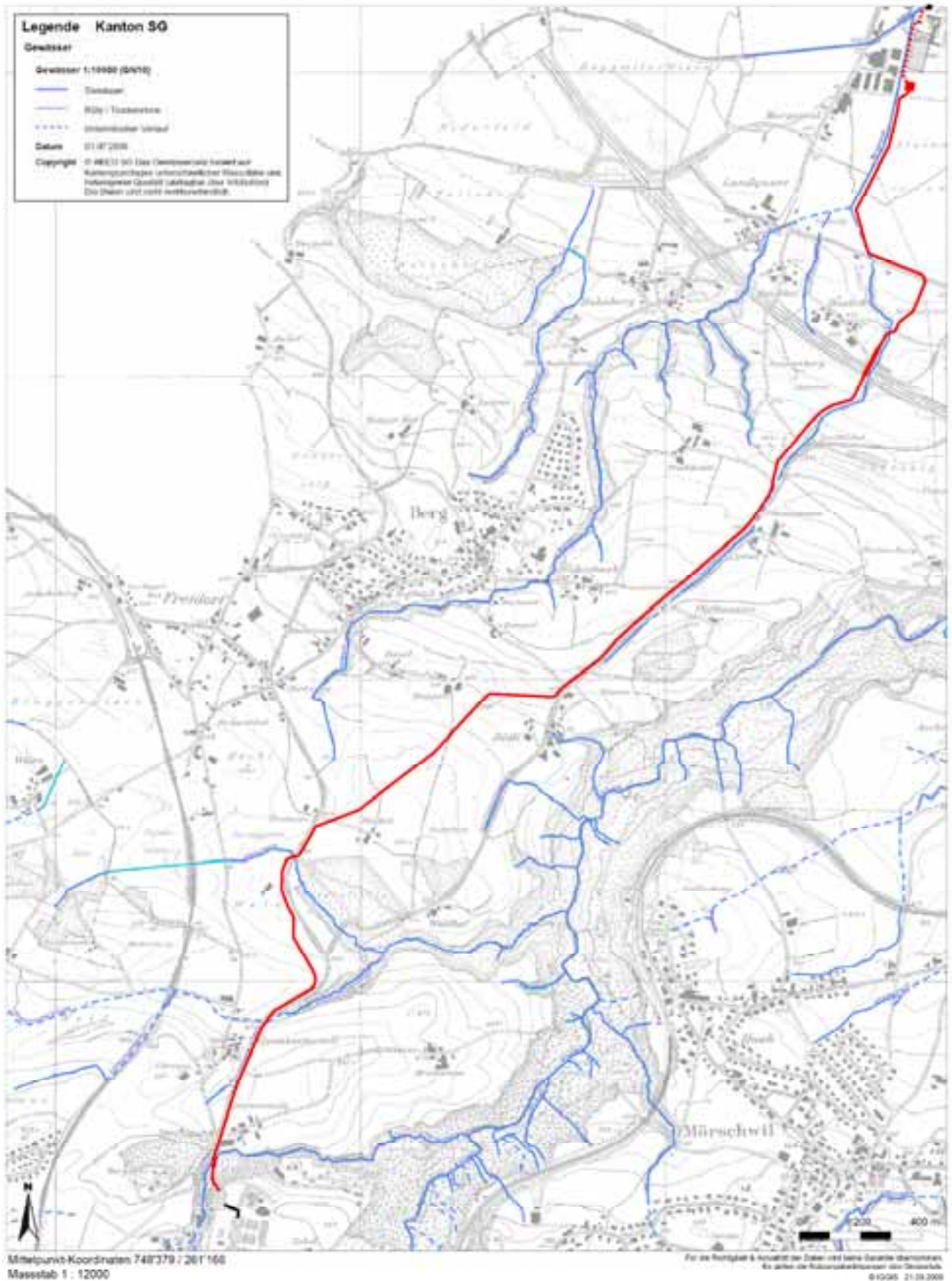
- Bienenstandorte
- Fledermausquartiere
- Fruchtfolgeflächen
- Gewässernetz
- Gewässerschutz
- Grundwasserinventare
- Grundwasser
- Naturschutzinventare
- OeQV Vernetzungsgebiete
- Wald mit Vorrangfunktion
- Wald Standorte
- Wald und Objekte mit spezieller Funktion
- Waldreservate

### 11.1.2 Vorhandene Konflikte

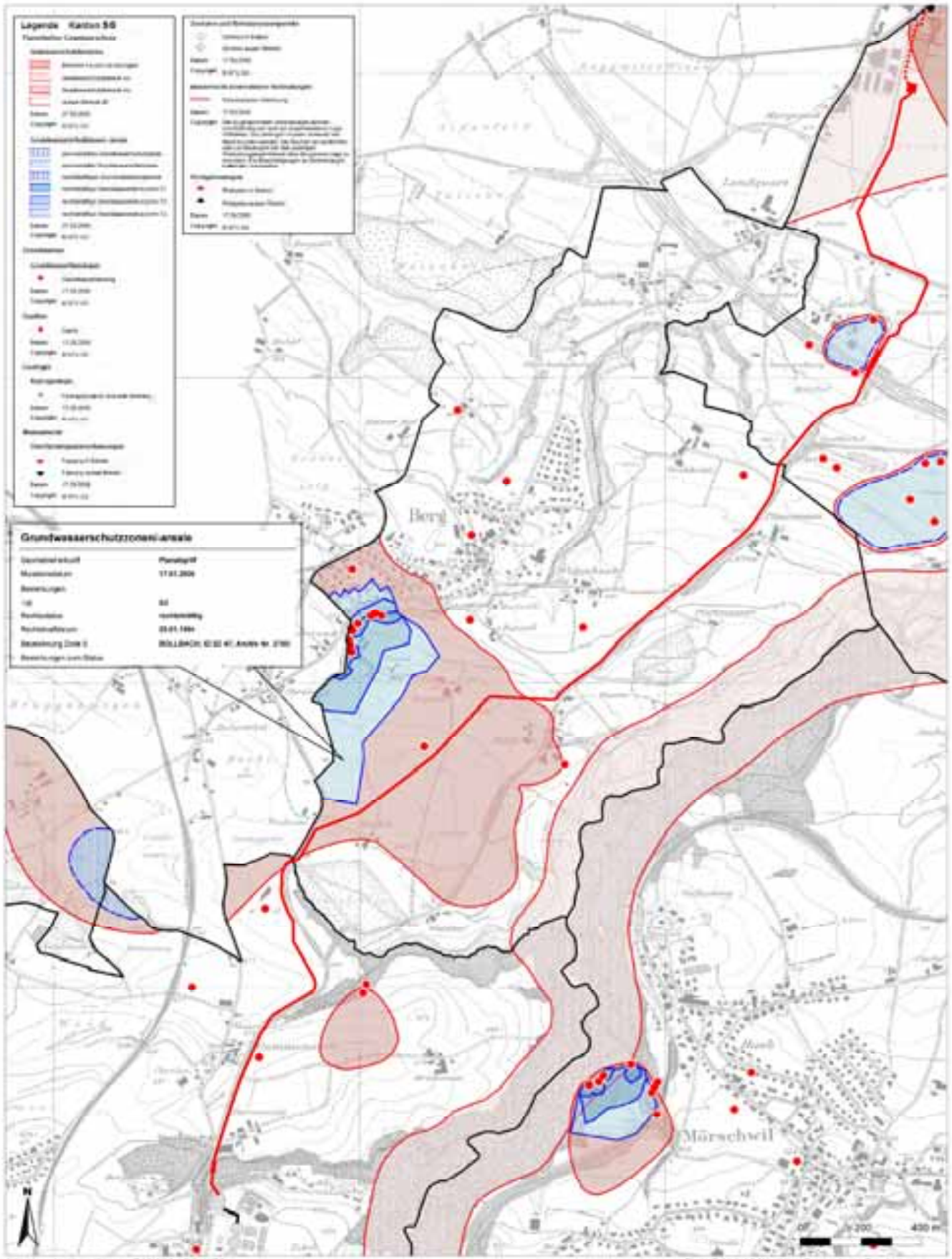
- Fruchtfolgeflächen
- Gewässernetz
- Gewässerschutz
- Naturschutzinventare
- Wald Standorte



# Gewässernetz



# Gewässerschutzkarte



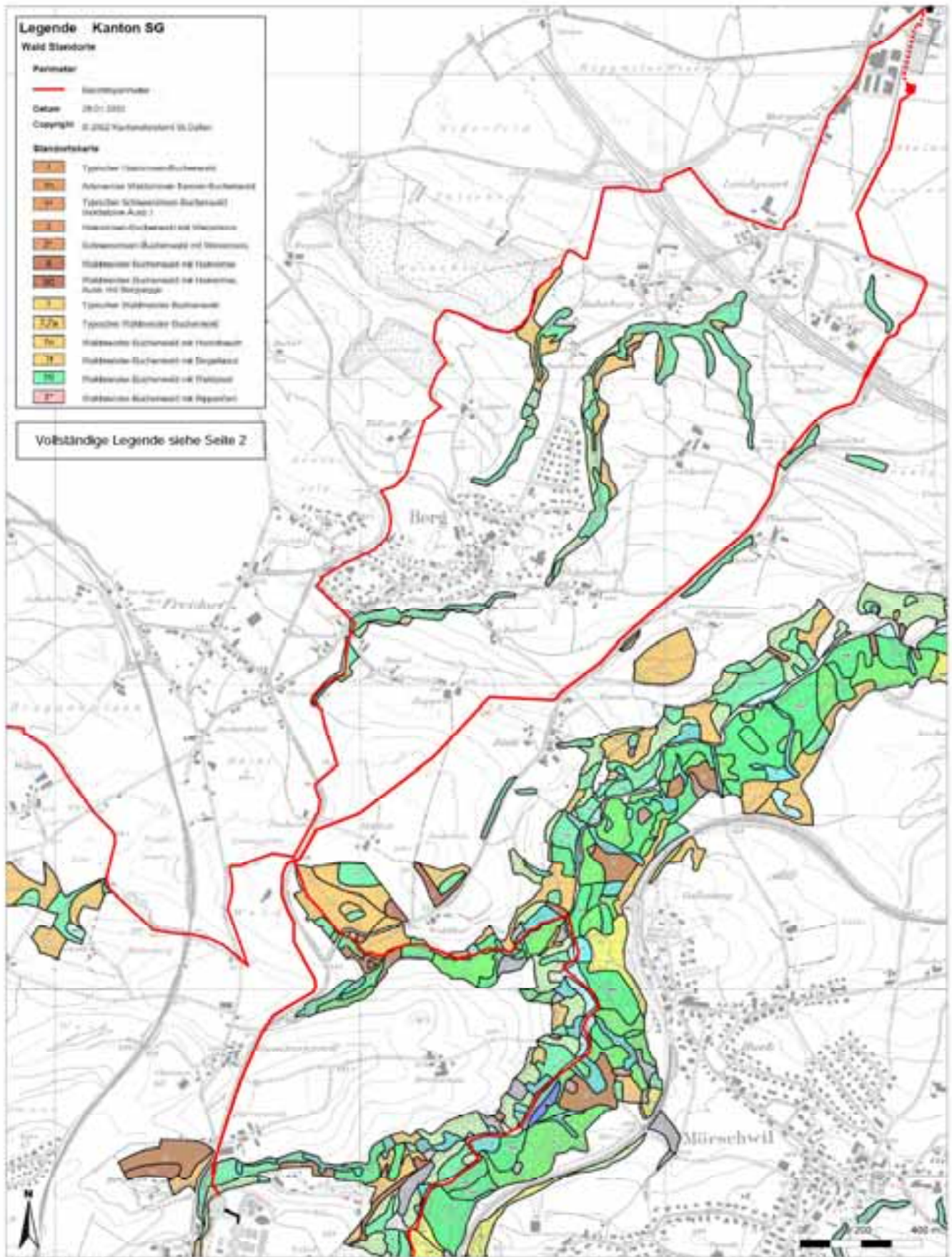
Mittelpunkt-Koordinaten 748'382 / 261'170  
 Masstab 1 : 10'000

Für die Nutzung & Auswertung dieser und aller Gewässer-Informationen  
 ist gelten die Nutzungsbedingungen des Gewässerschutzgesetzes.

© 2008 08.08.2008



# Wald Standortskarte



Mittelpunkt-Koordinaten 748'362 / 261'170

Maßstab 1 : 12000

Alle Rechte vorbehalten. Die gezielte Nutzung ist gestattet. Es gelten die Nutzungsbedingungen der Schweizerischen Eidgenossenschaft.

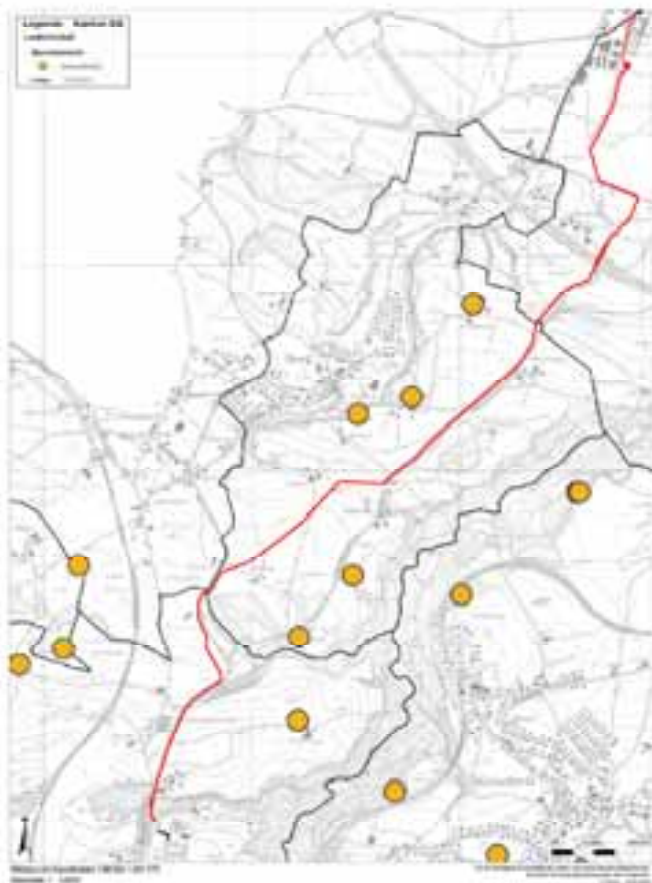
© 2002 15.05.2002



### 11.1.3 Ohne Konflikte

- Bienenstandorte
- Fledermausquartiere
- Grundwasserinventare (Konflikt abgehandelt in Gewässerschutz)
- Grundwasser (Konflikt abgehandelt in Gewässerschutz)
- OeQV Vernetzungsgebiete (Konflikt abgehandelt in Gewässernetz)
- Wald mit Vorrangfunktion
- Wald und Objekte mit spezieller Funktion
- Waldreservate

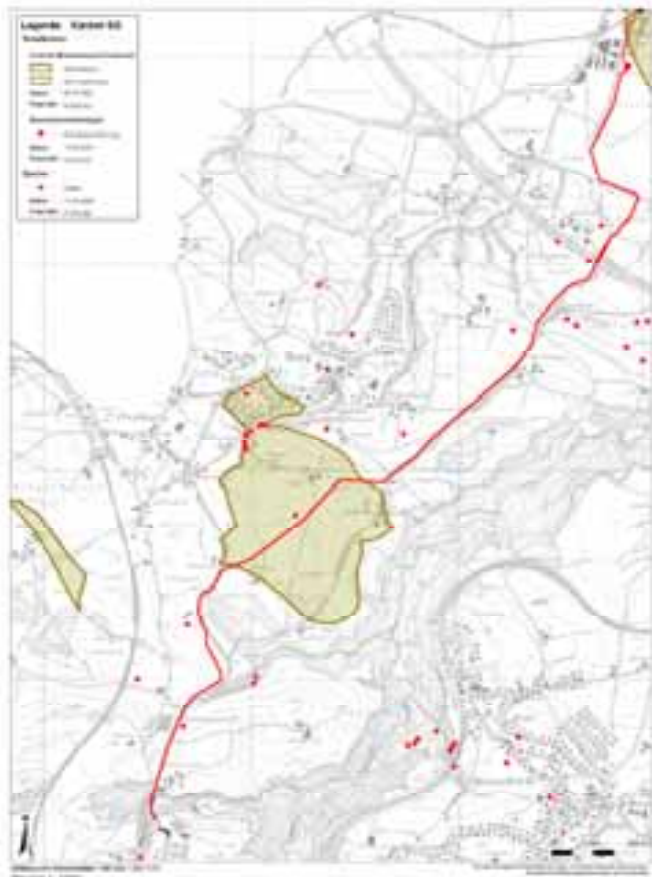
Bienenstandorte



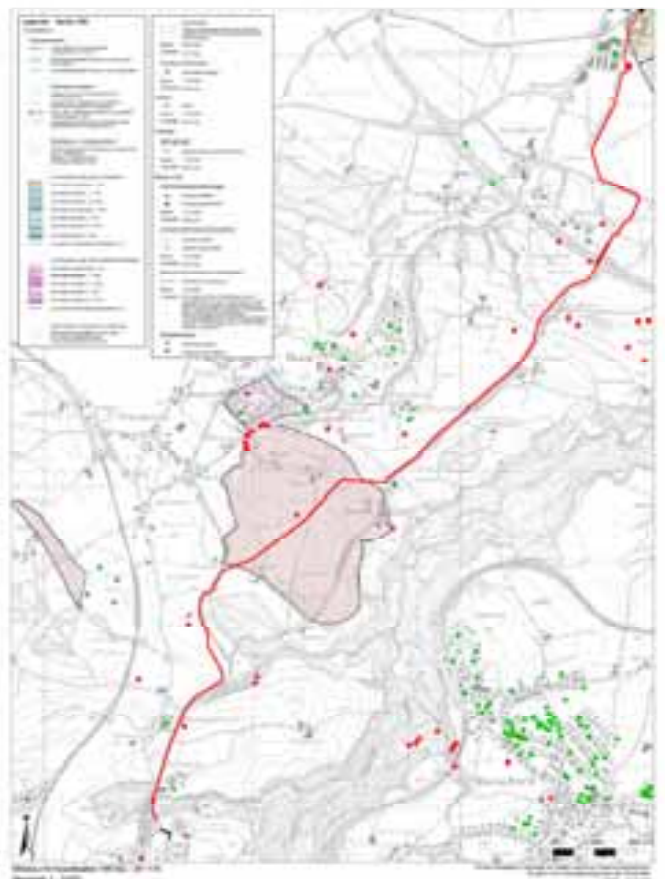
Flutmauspartien



Grundwasserinventar



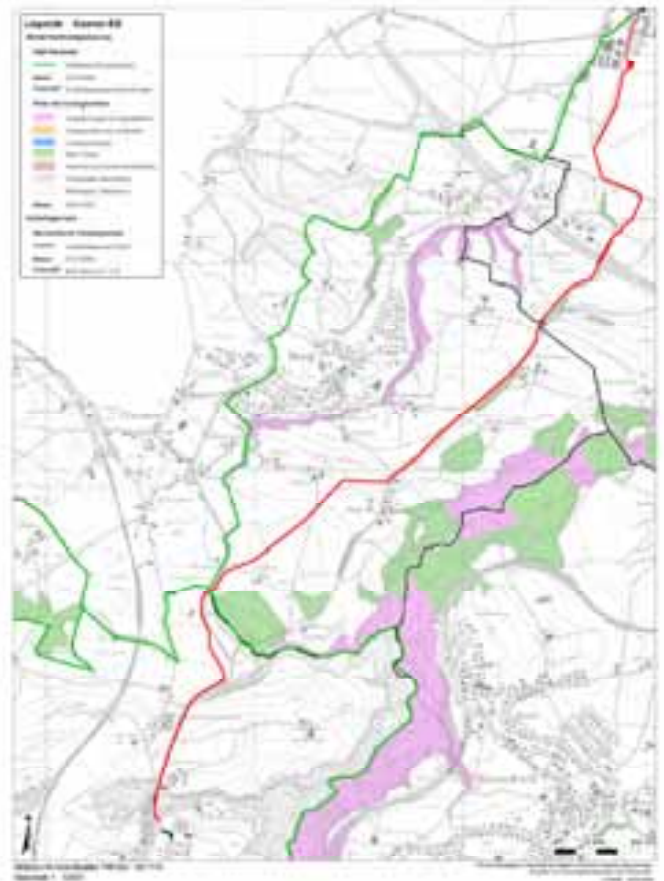
Grundwasserkarte



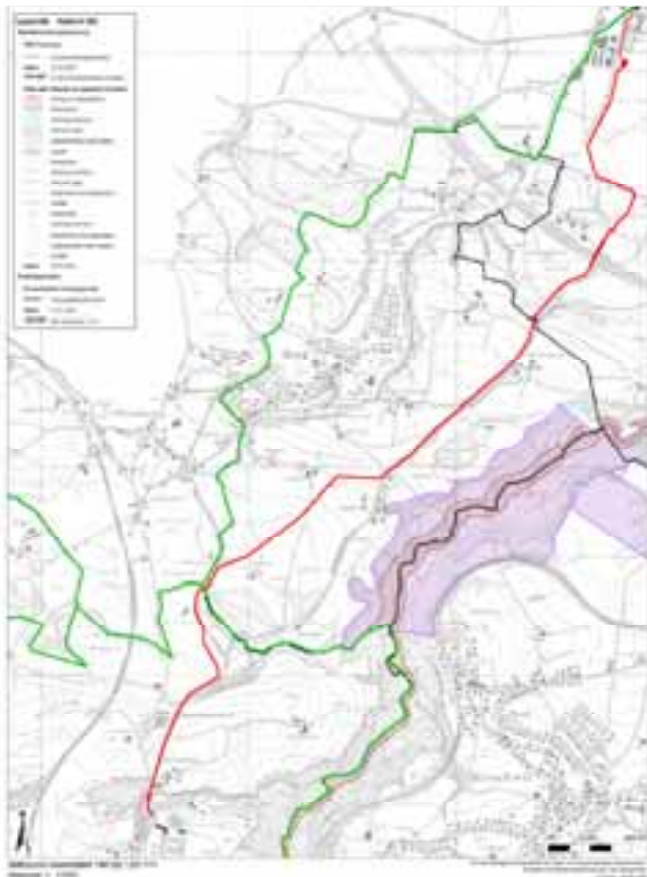
Ortswahlbereich



Wald mit Vorrangfunktion



Wald u. Objekte mit spez. Funktionen



Waldreservatskarte

